

Descripción técnica del producto

grupo terraMix M6T

Grupo hidráulico premontado de mezcla termostática para integrar a colectores en sistemas de suelo radiante como grupo de pre-mezcla y funcionamiento a punto fijo de temperatura con **separación del sistema via intercambiador (10KW)**

grupo terraMix M6E

con válvula termostática y actuador motorizado proporcional 3P para funcionamiento con sonda de temperatura exterior

componentes terraMix M6T / M6E

- bomba circuladora (sg. modelo)
- bloque de acero inox. con válvula de regulación y conexiones 1" para adaptación de colectores de suelo radiante.
- Intercambiador de 10 KW (120 m²)
- Vaso de expansión 2,5 bar y conjunto de seguridad con manómetro y elementos de conexión

Campo de aplicación

Indicado para instalaciones de calefacción y suelo radiante con integración de control electrónico opcional de circuitos.

Datos técnicos

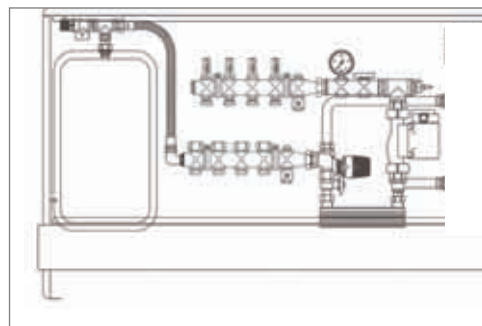
DN	25
conex.lateral	Tuerca movil R 1" rosca macho
conex impulsión :	Tuerca móvil R 1" rosca hembra
Material colector:	acero inoxidable X5CrNi18-10 (1.4301) segun la EN 10088-2
Rango temperatura:	0 hasta 90 °C
Cabezal termostático	rango 20-50° C rosca M30x1,5
Presión nominal:	PN 6
Medidas	360 x 250 x 135 mm
Valor-kVs:	3,16 m ³ /h

Modelos

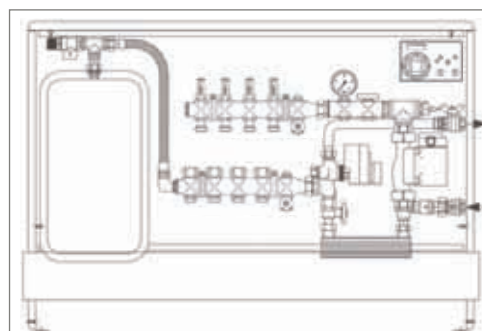
Referencia	Bomba	Descripción del artículo
151 600	sin bomba	terraMix M6T, sin bomba
151 601	GF 15-60	terraMix M6T, GF 15-60
151 602	GF Alpha 2+	terraMix M6T,, GF Alpha2+
151 610	sin bomba	terraMix M6E sin bomba
151 611	GF 15-60	terraMix M6E, GF 15-60
151 612	GF Alpha 2+	terraMix M6E, GF Alpha2+

Documentación adicional disponible

Tipo documento	Nombre documento
Manual instalacion	MA151.PDF
Ficha técnica	FT151.PDF
Declaracion conformidad	DC151.PDF



grupo de mezcla M6T - (regulacion a punto fijo)
colectores no incluidos



grupo de mezcla M6E - (regulacion mezcla variable)
colectores no incluidos



esquema de ejemplo

para grupo M6E con instalación en armario y conexión a circuito de suelo radiante con

