

Descripción técnica del producto

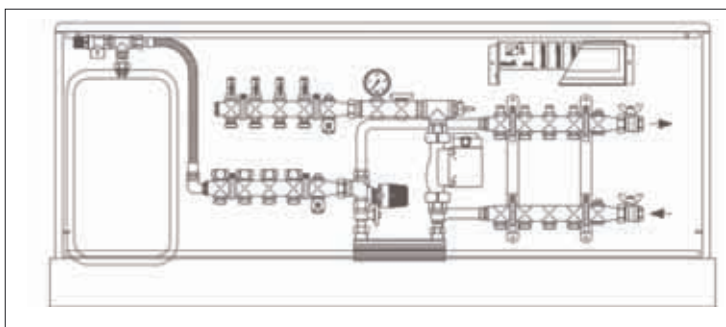
Teniendo en cuenta las muchas combinaciones posibles entre colectores, armarios y grupos de regulación, existe la opción de pedir los conjuntos pre-montados en cualquier combinación deseada, con un simple añadido de coste por el montaje e indicando en el pedido la opción PMT con el código de pedido: **199.999** e indicando los componentes que se quiera incluir en el conjunto.

La experiencia nos muestra, no obstante, que ciertas configuraciones son las más habituales y para los que se han creado los códigos correspondientes:

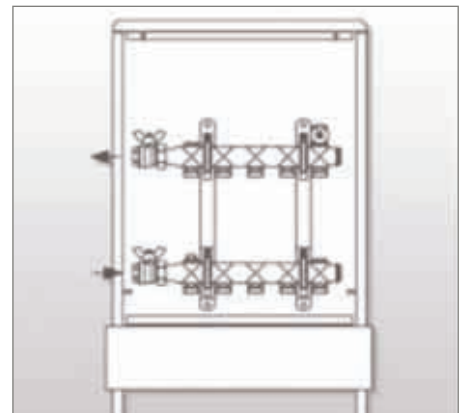
- ▶ conjunto **heatBox**
conjunto premontado con el colector radiator-s, válvulas de corte, en armario xFlat correspondiente.
- ▶ conjunto **floorBox**
conjunto premontado con el colector easyFlow Max en armario xFlat correspondiente.
- ▶ conjunto **floorBox RM2T / RM2E** (sg. termostático / actuador motorizado)
conjunto premontado con el colector easyFlow Max con el grupo de regulación M2T (a punto fijo) en armario xFlat correspondiente.
- ▶ conjunto **floorBox RM11T / RM11E**(sg. termostático / actuador motorizado)
conjunto premontado con el colector easyFlow Max con el grupo de regulación M11T (a punto fijo) en armario xFlat correspondiente
- ▶ conjunto **twinZone T / E** (sg. termostático / actuador motorizado)
conjunto bizona para calefacción convencional (con colectores radiator-c), colector easyFlow Max para suelo radiante y el grupo de regulación M11T (a punto fijo) en armario xFlat correspondiente

Campo de aplicación

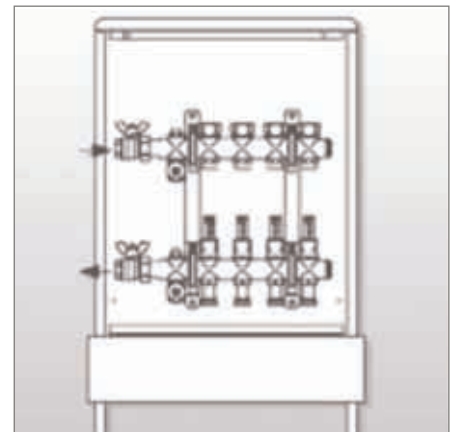
Para aplicaciones de calefacción, suelo radiante, suelo refrescante y aplicaciones mixtas



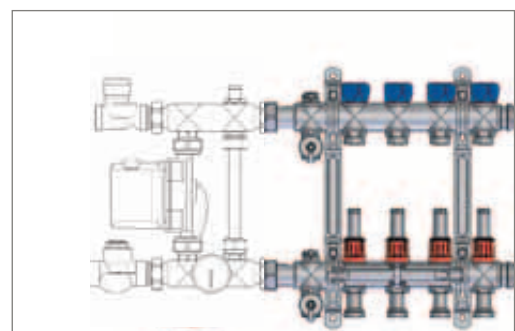
ejemplo de producto personalizado: twinBox RM6T distribución bizona consuelo radiante / calefacción y separación del sistema via intercambiador con llaves de corte, armario y colectores y grupo M6T premontados.



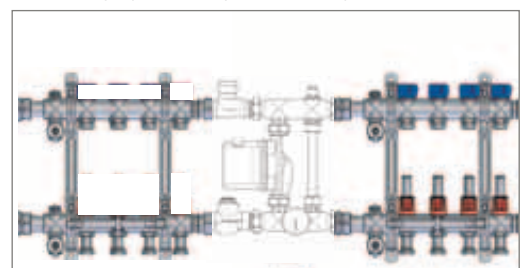
heatBox distribución a radiadores, con llaves de corte, armario y colectores premontados.



floorBox distribución suelo radiante con llaves de corte, armario y colectores premontados.



floorBox RM11T para suelo radiante con grupo M11T y colectores premontados.



twinZone RM11T suelo radiante/calefacción con grupo M11T y colectores premontados.

Modelos

Referencia		Descripción del artículo	Medidas
heatBox	floorBox		
180 002	180 102	Conjunto premontado heatBox / floorBox, 2 salidas	
180 003	180 103	Conjunto premontado heatBox / floorBox, 3 salidas	
180 004	180 104	Conjunto premontado heatBox / floorBox, 4 salidas	
180 005	180 105	Conjunto premontado heatBox / floorBox, 5 salidas	
180 006	180 106	Conjunto premontado heatBox / floorBox, 6 salidas	
180 007	180 107	Conjunto premontado heatBox / floorBox, 7 salidas	
180 008	180 108	Conjunto premontado heatBox / floorBox, 8 salidas	
180 009	180 109	Conjunto premontado heatBox / floorBox, 9 salidas	
180 010	180 110	Conjunto premontado heatBox / floorBox, 10 salidas	
floorBox RM2T	floorBox RM2E		
181 002	181 102	Conjunto premontado floorBox RM2T / RM2E, 2 salidas	
181 003	181 103	Conjunto premontado floorBox RM2T / RM2E, 3 salidas	
181 004	181 104	Conjunto premontado floorBox RM2T / RM2E, 4 salidas	
181 005	181 105	Conjunto premontado floorBox RM2T / RM2E, 5 salidas	
181 006	181 106	Conjunto premontado floorBox RM2T / RM2E, 6 salidas	
181 007	181 107	Conjunto premontado floorBox RM2T / RM2E, 7 salidas	
181 008	181 108	Conjunto premontado floorBox RM2T / RM2E, 8 salidas	
181 009	181 109	Conjunto premontado floorBox RM2T / RM2E, 9 salidas	
181 010	181 110	Conjunto premontado floorBox RM2T / RM2E, 10 salidas	
floorBox RM11T	floorBox RM11E		
182 002	182 102	Conjunto premontado floorBox RM11T / RM11E, 2 salidas	
182 003	182 103	Conjunto premontado floorBox RM11T / RM11E, 3 salidas	
182 004	182 104	Conjunto premontado floorBox RM11T / RM11E, 4 salidas	
182 005	182 105	Conjunto premontado floorBox RM11T / RM11E, 5 salidas	
182 006	182 106	Conjunto premontado floorBox RM11T / RM11E, 6 salidas	
182 007	182 107	Conjunto premontado floorBox RM11T / RM11E, 7 salidas	
182 008	182 108	Conjunto premontado floorBox RM11T / RM11E, 8 salidas	
182 009	182 109	Conjunto premontado floorBox RM11T / RM11E, 9 salidas	
182 010	182 110	Conjunto premontado floorBox RM11T / RM11E, 10 salidas	
twinZone T	twinZone E		
183 002	183 102	Conjunto premontado twinZone T / E, 2 salidas	
183 003	183 103	Conjunto premontado twinZone T / E, 3 salidas	
183 004	183 104	Conjunto premontado twinZone T / E, 4 salidas	
183 005	183 105	Conjunto premontado twinZone T / E, 5 salidas	
183 006	183 106	Conjunto premontado twinZone T / E, 6 salidas	
183 007	183 107	Conjunto premontado twinZone T / E, 7 salidas	
183 008	183 108	Conjunto premontado twinZone T / E, 8 salidas	
183 009	183 109	Conjunto premontado twinZone T / E, 9 salidas	
183 010	183 110	Conjunto premontado twinZone T / E, 10 salidas	